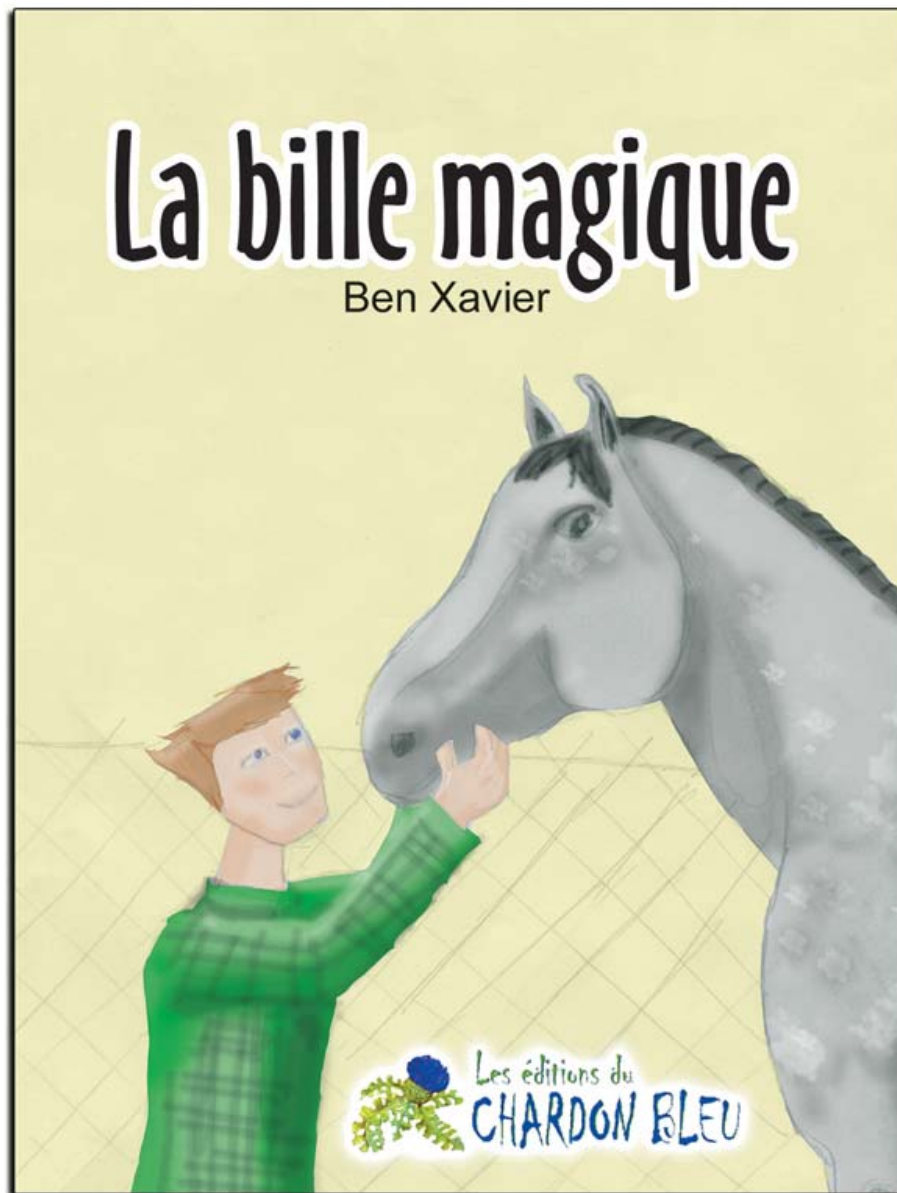


FICHES PÉDAGOGIQUES



La bille magique, de Ben Xavier,
est le cinquième livre de la collection
Chatons pour les 7 ans et plus, publié
par les Éditions du Chardon Bleu.
© 2008 ISBN 978-1-896185-18-7 (72 pages) 8,95\$

WWW.CHARDONBLEU.CA

Chapitre 1

L'incendie

RÉSUMÉ

L'auteur nous raconte l'histoire de trois enfants qui perdent leurs parents dans un incendie infernal. Les trois enfants, mouillés et gelés par le froid, trouvent refuge avec un policier qui les prend sous son aile. Dans la voiture du sergent Welly, ceux-ci lui demandent une chose avant tout, de ne pas être séparés, de rester ensemble, en famille, maintenant qu'ils sont seuls, sans famille immédiate pour prendre soin d'eux.

- 1) **Quel membre est l'aîné de la famille?**
A) Jimmy B) Mégane C) Noémie
- 2) **Quel est le surnom de Mégane?**
A) la migraine B) la tigresse C) la lionne
- 3) **Comment périssent les parents des enfants?**
A) dans un B) dans un C) dans un
accident incendie accident
d'automobile de ski
- 4) **Qui est la première personne à parler aux enfants?**
A) le grand-père B) le pompier C) le policier
- 5) **Que veulent les enfants avant tout?**
A) rester B) habiter à C) vivre avec
ensemble la campagne leur
grand-père

Chapitre 2

La prison

RÉSUMÉ

Welly amène les enfants au poste de police pour que ceux-ci puissent dormir un peu. Pendant qu'ils sommeillent, le sergent remplit son rapport quotidien : il dit comment il a trouvé les enfants, précise qu'ils sont orphelins, qu'ils veulent rester ensemble. Il décide de les conduire à l'orphelinat Notre-Dame-des-Anges, car on y accueille les garçons et les filles.

- 1) **Où Welly demande-t-il aux enfants de se coucher?**
A) dans une cellule B) dans sa voiture C) dans sa chambre

- 2) **Que font les enfants pendant qu'il rédige son rapport?**
A) ils se sauvent B) ils dorment C) ils pleurent

- 2) **Comment se nomme le pompier volontaire qui a découvert l'incendie?**
A) Paul Montreuil B) Paul Arel C) Paul Lemieux

- 4) **Que faisaient les pompiers lorsque l'agent est arrivé sur les lieux de l'incendie?**
A) ils combattaient toujours les flammes B) ils essayaient de consoler les enfants C) ils sortaient les corps des parents du brasier

- 5) **Où Welly décide-t-il d'envoyer les enfants pour qu'ils puissent demeurer ensemble?**
A) l'orphelinat de Lemieux B) l'orphelinat Notre-Dame-des-Anges C) l'orphelinat des Soeurs Grises

Chapitre 3

Le réveil

RÉSUMÉ

Jimmy se réveille et passe quelques instants à regarder ses soeurs qui sommeillent toujours. Dans son inquiétude, il répète à l'agent qu'il veut garder sa petite famille ensemble. Welly le rassure en lui disant qu'il a déjà fait des démarches, qu'il les conduira à l'orphelinat où ils pourront tous vivre sous le même toit. Welly laisse les enfants sous la garde de ses collègues de travail tandis qu'il remplit ses tâches, avant de les amener à l'orphelinat.

1) Quelle congrégation de soeurs gère l'orphelinat Notre-Dame-des-Anges?

- | | | |
|---|---|------------------------------------|
| A) la
Congrégation
du Saint-
Sacrement | B) la
Congrégation
des Soeurs
Grises | C) la
Congrégation
des Anges |
|---|---|------------------------------------|

2) Comment se nomme le collègue de travail du sergent?

- | | | |
|----------------------|-----------------------|-----------------|
| A) Marcel
Gendron | B) Welly
Montreuil | C) Paul
Arel |
|----------------------|-----------------------|-----------------|

3) Selon Welly, qui est la meilleure cuisinière?

- | | | |
|-----------|-----------|-----------|
| A) Noémie | B) Maryse | C) Mégane |
|-----------|-----------|-----------|

4) Qui doit conduire les enfants à l'orphelinat?

- | | | |
|----------------------|-----------------------|-----------------|
| A) Marcel
Gendron | B) Welly
Montreuil | C) Paul
Arel |
|----------------------|-----------------------|-----------------|

5) Quel est le plat principal du déjeuner des enfants?

- | | | |
|--------------|---------------|-------------|
| A) des oeufs | B) des crêpes | C) du gruau |
|--------------|---------------|-------------|

Chapitre 4

Le départ

RÉSUMÉ

Après un bon déjeuner, Welly conduit les enfants à l'orphelinat. Ils ne sont pas impressionnés par l'institution et surtout par le personnel, les filles devant être séparés des garçons. Avant son départ, le policier tente de rassurer les enfants en leur disant qu'il trouvera sûrement une solution pour qu'ils vivent heureux ensemble, en famille.

- 1) **Quelle est la forme du heurtoir de laiton suspendu au centre de la porte de l'orphelinat?**
A) un crucifix B) une tête de lion C) un énorme anneau
- 2) **Quel genre d'accueil reçoit le groupe à leur arrivée à l'orphelinat?**
A) plutôt froid B) plutôt chaleureux C) plutôt indifférent
- 3) **Comment s'appelle la soeur qui accueille le groupe à la porte d'entrée?**
A) Soeur Supérieure B) Soeur Jacynthe C) Soeur Maryse
- 4) **Lequel des trois enfants fait une crise lorsque le sergent s'apprête à partir de l'orphelinat?**
A) Jimmy B) Mégane C) Noémie
- 5) **Que promet Welly à Noémie à sa sortie du bureau?**
A) il promet de les rendre heureux B) les soeurs s'occuperont des enfants C) il retrouvera les parents des enfants

Chapitre 5

L'accident

RÉSUMÉ

Sur le chemin du retour, Welly éprouve du remords d'avoir laissé les enfants à l'orphelinat. Il fait donc demi-tour, mais un fardier heurte sa voiture. Cet accident cause la mort du chauffeur du camion, ainsi que du Sergent Willy. Les sauveteurs remarquent deux traces sur la joue gauche du sergent...

1) Que décide Welly sur le chemin de retour?

- A) il reprendra les enfants avec lui B) il trouvera un autre orphelinat C) il trouvera le grand-père des enfants

2) Quelle est la cause de l'accident de Welly?

- A) un cerf traversa la route B) son rétroviseur est obstrué C) il perd la maîtrise sur la glace

3) Qu'est-ce qui cause le décès de Welly Montreuil?

- A) if frappe un chêne adulte B) sa jambe est sectionnée C) il frappe un chevreuil

4) Qui est avec Welly lorsqu'il meurt?

- A) le chauffeur du camion B) les sauveteurs C) personne

5) Quelle traces les sauveteurs découvrent-ils sur le visage de Welly?

- A) d'un oiseau minuscule B) du sac gonflable C) des empreintes digitales

Chapitre 6

L'orphelinat

RÉSUMÉ

Après plus d'une semaine sans nouvelles, les enfants comprennent que le policier ne reviendra pas. Le seul moment moins pénible pour eux, c'est la récréation où la petite famille peut discuter entre les barreaux qui séparent les garçons des filles.

Jimmy s'est fait un compagnon, un vieux percheron pour lequel il décide d'aller voler quelques légumes. Malheureusement, il se fait prendre par la surveillante lorsqu'il nourrit Merlin. En guise de punition, Jimmy doit se tenir à genoux, les bras en croix.

C'est alors que deux oiseaux mystérieux lui apportent une photo de son grand-père et une toute petite bille blanche.

- 1) **Qu'est-ce que Jimmy pense de l'absence du sergent?**
A) il leur a menti B) il les a oubliés C) il est trop occupé

- 3) **Comment se nomme le percheron adopté par Jimmy?**
A) Welly B) Merlin C) Béquille

- 3) **Qu'est-ce que Jimmy n'offre pas au percheron?**
A) des pommes B) des carottes C) des pommes de terre

- 4) **Lorsqu'il est en punition, que lui porte le geai bleu?**
A) une photo B) une bille C) une clé

- 5) **Qui apparaît sur la photo apportée par l'oiseau?**
A) le sergent Welly B) les parents des enfants C) le grand-père des enfants

Chapitre 7

L'évasion

RÉSUMÉ

Jimmy retrouve ses soeurs et guérit la blessure de Noémie par magie. Il essaie ses nouveaux pouvoirs sur Merlin qui redevient puissant, plein de vitalité, sa toison luisante, et son genou guéri.

L'enfant se rend compte que la bille est magique. Il décide de sortir de l'orphelinat avec l'aide de Merlin. Les trois enfants montent sur le dos du cheval. Jimmy demande à la bille de les transporter chez leur grand-père. Aussitôt, Merlin saute et s'envole au-dessus des arbres, à leur grand étonnement.

Le cheval les dépose près de la cabane du grand-père. Ce dernier, surpris de voir ses petits-enfants, les serre dans ses bras. La bille se transforme et le sergent Welly apparaît dans le ciel : il a tenu sa promesse. Tous entrent célébrer Noël... en famille.

- 1) **Où s'est blessée Noémie en tombant sur la clôture?**
A) à une main B) au front C) au pied
- 2) **Quelle couleur est la nouvelle toison de Merlin?**
A) brune B) noire C) blanche
- 3) **Qu'arrive-t-il aux enfants lorsqu'ils sautent la clôture?**
A) ils se font prendre B) Noémie reste accrochée C) Mégane se blesse
- 4) **Que fait Jimmy pour attirer l'attention de Merlin?**
A) il crie B) il hennit C) il siffle
- 5) **Que voient les enfants du haut des airs?**
A) leur ancienne maison B) l'orphelinat C) la cabane du grand-père

Schéma narratif

SITUATION INITIALE

Une famille de cinq personnes vit dans une petite maison de campagne en plein hiver, au Canada.

ÉVÉNEMENT DÉCLENCHEUR

Un incendie dévastateur brûle toute la maison et seuls les trois enfants peuvent en réchapper : Jimmy, 14 ans, Mégane, 10 ans, et Noémie, 5 ans.

PÉRIPÉTIES

- 1) Les enfants sont orphelins, car les pompiers ont trouvé les corps calcinés des parents.
- 2) Il y a bien un grand-père qui vit dans les bois quelque part, mais les enfants ne l'ont jamais vu et ils ne connaissent pas son adresse.
- 3) Le sergent Welly décide de les emmener au poste de police, le temps de trouver une solution durable; Jimmy lui demande de ne pas les séparer.
- 4) Welly, après une longue nuit, décide de les conduire à l'orphelinat, un endroit où des religieuses s'occuperont sans doute très bien d'eux.
- 5) La rencontre de Mère Supérieure ne plaît pas au sergent Welly, qui signe quand même les documents leur donnant la charge des enfants.
- 6) En route, Welly n'arrive pas à se faire à l'idée que les enfants devront grandir dans cette institution. Il décide donc de faire demi-tour.

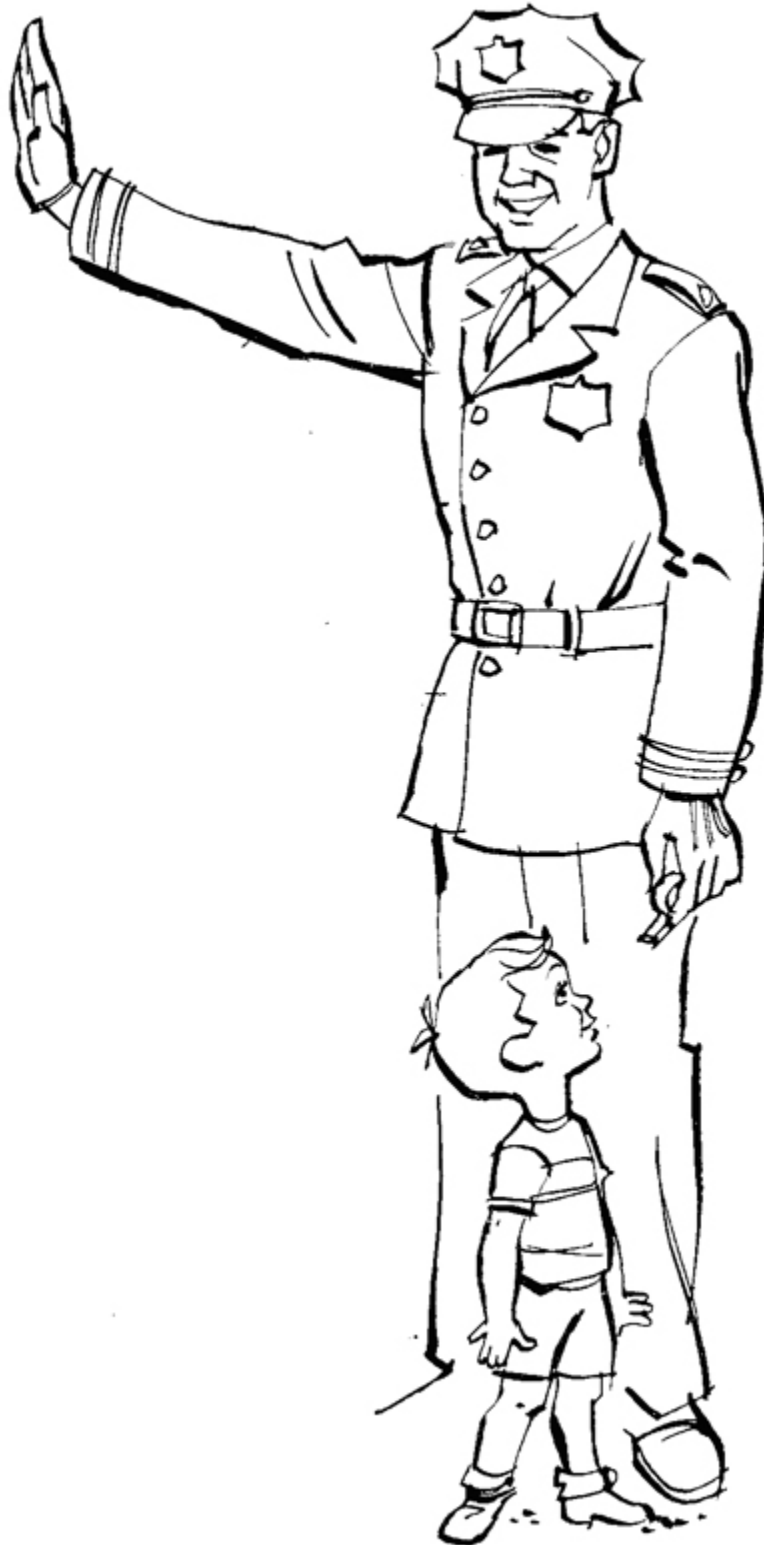
Schéma narratif (suite)

- 7) Il neige encore ce soir-là et un fardier heurte de plein fouet la voiture du policier : ce dernier meurt des suites de l'impact.
- 8) Les enfants s'habituent difficilement au régime de l'orphelinat, mais Jimmy enjoint ses sœurs de respecter le règlement, pour ne pas finir ailleurs.
- 9) Jimmy s'est fait un ami, Merlin, un vieux percheron blessé. Il vole des carottes pour lui donner une collation, mais il se fait prendre sur le fait.
- 10) Jimmy doit rester agenouillé dans la cour devant tout le monde, les bras en croix.
- 11) Miracle! Pendant sa punition, Jimmy reçoit le visite de deux oiseaux : l'un qui lui laisse une photo de leur grand-père; l'autre qui lui donne une bille magique.
- 12) Jimmy se rend compte que ses souhaits sont exaucés, grâce à la bille, lorsqu'il fait disparaître les éraflures de sa sœur benjamine.
- 13) Il va vers Merlin et souhaite que le percheron se rétablisse, ce qui se fait en un rien de temps.
- 14) Les enfants réussissent à se retrouver dans l'enclos de Merlin; ils montent sur le percheron.
- 15) Merlin s'élève dans les airs et s'envole en direction du Nord.

SITUATION FINALE

La veille de Noël, les enfants atterrissent avec Merlin juste à côté de la maison de bois de leur grand-père. Ce dernier, heureux de les retrouver, voit avec eux la bille se transformer et le visage du policier apparaître. Welly a tenu sa promesse.

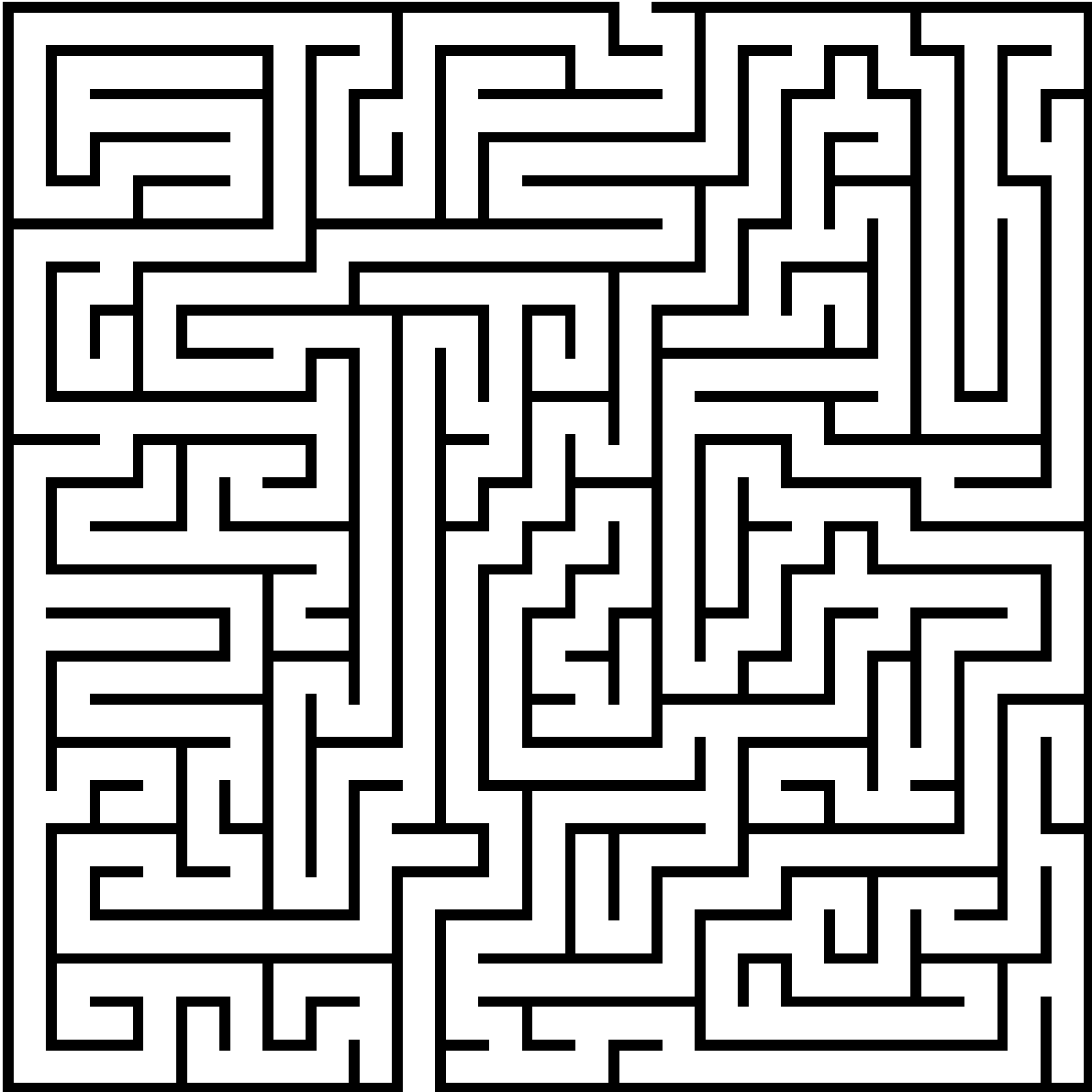
Dessin à colorier



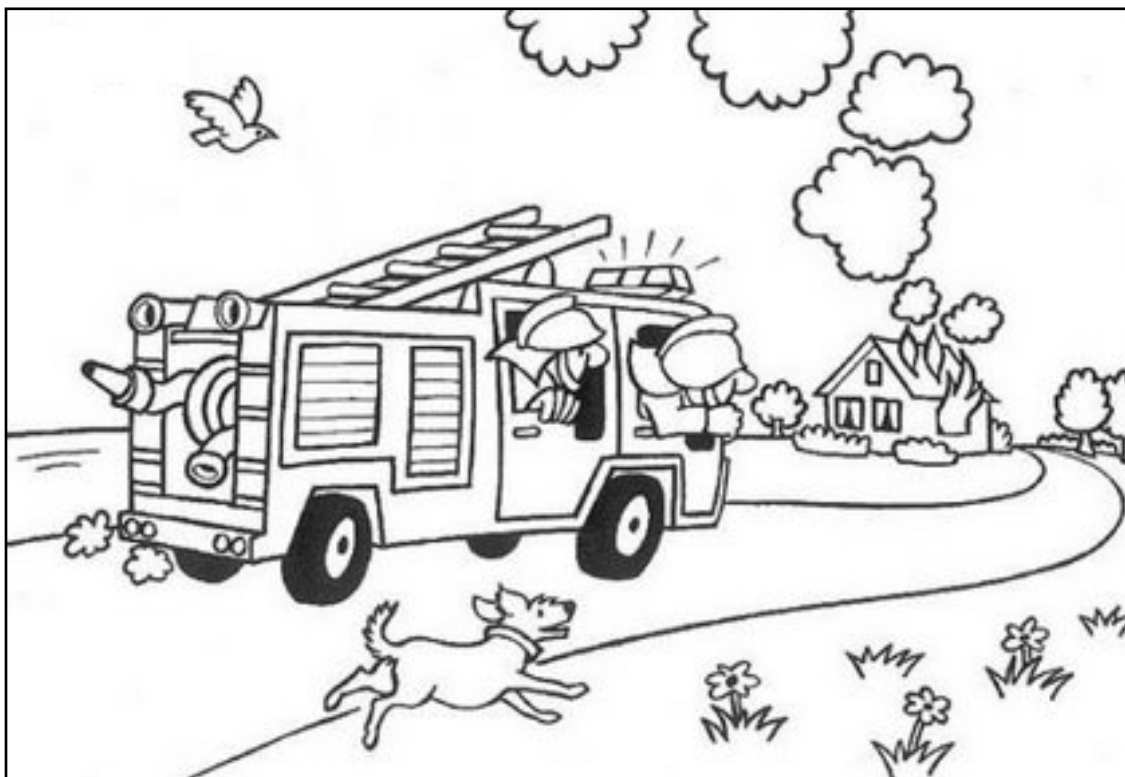
Dessin à numéros



Labyrinthe



Trouvez les 5 erreurs



Mots cachés

	1	2	3	4	5	6	7	8	9	10	11	12	13	14	15
1	C	O	N	F	O	R	T	A	B	L	E	M	E	N	T
2	T	E	P	O	M	P	I	E	R	S	U	S	S	S	M
3	E	N	R	N	R	A	O	N	I	I	Q	E	N	E	T
4	P	X	E	I	O	P	I	U	S	O	R	M	O	R	E
5	S	U	C	M	A	I	H	S	E	R	A	A	I	U	L
6	A	T	I	E	E	T	T	E	O	T	N	I	T	T	B
7	N	I	U	S	P	L	N	A	L	N	O	N	I	R	I
8	G	O	S	A	S	T	B	O	S	I	M	E	D	E	S
9	L	R	U	M	S	A	I	A	L	I	N	S	N	V	S
10	O	D	I	A	R	S	N	O	R	O	L	S	O	U	O
11	T	N	E	M	O	M	A	C	N	O	V	I	C	O	P
12	S	E	H	C	R	E	H	C	E	R	X	E	V	C	M
13	P	E	N	S	I	O	N	N	A	I	R	E	S	I	I
14	E	S	S	E	T	S	I	R	T	G	R	A	N	D	C
15	E	T	T	E	U	Q	N	A	B	D	O	R	M	I	R

AMAS

ASSAUTS

BANQUETTE

BRISE

CIVILISATION

CONDITIONS

CONFORTABLEMENT

COUVERTURES

DORMIR

ENDROIT

EXCEPTION

GRAND

IMPOSSIBLE

INEXORABLEMENT

MAISON

MOMENT

MONARQUE

ORPHELINS

PENSIONNAIRES

POMPIERS

PUISSANCE

RECHERCHES

SANGLOTS

SEMAINES

SUIE

TRISTESSE

TROIS

VOLONTAIRE

TROUVEZ LE MOT CACHÉ _____

Mots cachés (solution)

La première lettre du mot est située à l'endroit spécifié selon la colonne, puis par la rangée, et dans la direction indiquée.

AMAS	(4,10,N)
ASSAUTS	(7,11,NO)
BANQUETTE	(9,15,O)
BRISE	(9,1,S)
CIVILISATION	(15,14,NO)
CONDITIONS	(13,11,N)
CONFORTABLEMENT	(1,1,E)
COUVERTURES	(14,12,N)
DORMIR	(10,15,E)
ENDROIT	(2,12,N)
EXCEPTION	(1,3,SE)
GRAND	(10,14,E)
IMPOSSIBLE	(15,13,N)
INEXORABLEMENT	(14,15,NO)
MAISON	(5,2,SE)
MOMENT	(6,11,O)
MONARQUE	(11,8,N)
ORPHELINS	(4,2,SE)
PENSIONNAIRES	(1,13,E)
POMPIERS	(3,2,E)
PUISSANCE	(1,4,SE)
RECHERCHES	(10,12,O)
SANGLOTS	(1,5,S)
SEMAINES	(12,2,S)
SUIE	(3,8,S)
TRISTESSE	(9,14,O)
TROIS	(10,6,N)
VOLONTAIRE	(11,11,NO)

LE MOT CACHÉ EST MONTURE

Questions de développement

- 1) Est-ce que ta famille a déjà souffert un drame familial tel qu'un accident ou un incendie? Est-ce que tout le monde s'en est sorti indemne? Quelle en était la cause? Tente de raconter l'incident du point de vue d'un passant, d'un témoin.
- 2) Dans notre communauté, plusieurs personnes viennent en aide aux plus démunis ou aux personnes dans le besoin. Peux-tu rédiger une liste de tous ceux et de toutes celles qui aident l'être humain, et quelle forme prend cette aide? Il y a déjà quelques exemples dans cette histoire. Ensuite, compare ta liste à celles de tes amis de classe.
- 3) Crois-tu dans la magie ou le surnaturel, comme par exemple, les planchettes Ouija? Raconte-nous pourquoi tu y crois, si c'est à cause d'un incident qui t'est arrivé personnellement ou à un proche. Si tu n'y crois pas, dis-nous pourquoi?
- 4) Le percheron Merlin a été un joueur-clé dans cette histoire parce qu'il a été très utile. Peux-tu expliquer comment le cheval a été important dans le développement de notre pays, de notre monde? Dans quel domaine ou métier l'homme se servait-il du cheval?
- 5) Écris à l'auteur du livre pour lui dire ce que tu as aimé dans son livre. Sois précis(e) et n'hésite pas à lui faire des suggestions pour son prochain livre.